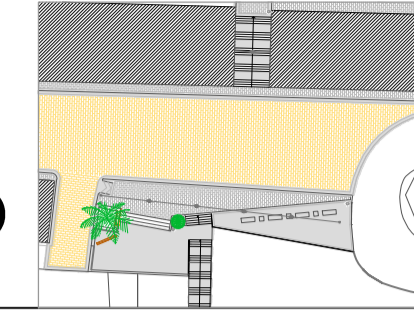


**REGIONE SICILIANA
COMUNE DI LASCARI
(Città Metropolitana di Palermo)**



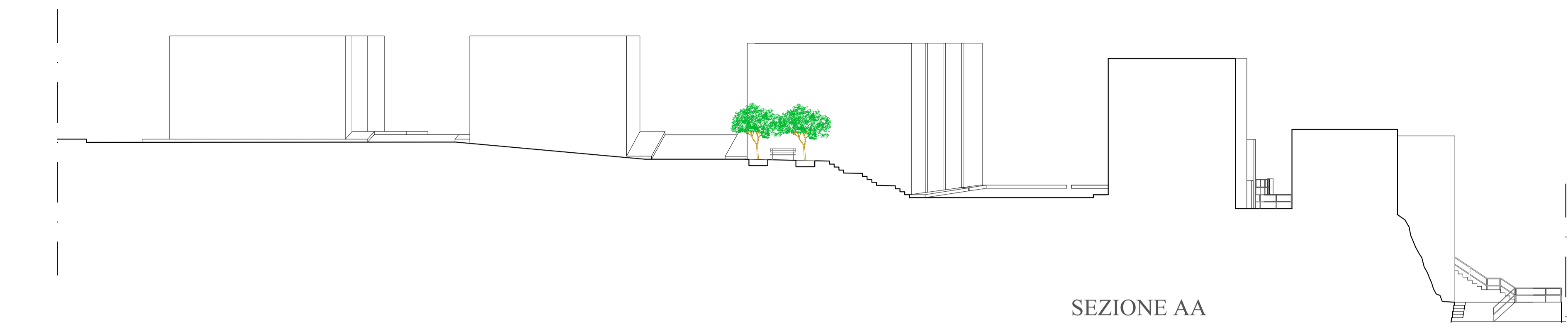
Progetto esecutivo di:
"Riqualificazione urbana del quartiere Santa Maria: Via Monte Carmelo, Via G. Galilei, Via Papa Giovanni XXIII, Via L. Sturzo, Via U. Foscolo, Via G. Verdi, Via G. No. Rossini, Via Cerami, Piazza Piersanti Mattarella, Via Europa Unità, Via XXV Aprile, zona a verde adiacente la Via XXV Aprile e Via Europa Unità" - Il Stralcio Esecutivo di Competamento - Interventi sulle reti viarie e realizzazione pubblica illuminazione.

Il Committente:	Scala:
COMUNE DI LASCARI	1/200
Maggio 2018	3.2
Elaborati Progettuali:	
PROGETTO PROFILI E SEZIONI	
<i>Progetto redatto ai sensi del Decreto Legislativo n. 50 del 18 Aprile 2016 e s.m.l.</i>	

IL PROGETTISTA
Ing. Pietro Conoscenti

IL RESPONSABILE DEL PROCEDIMENTO
Geom. Salvatore Culetta

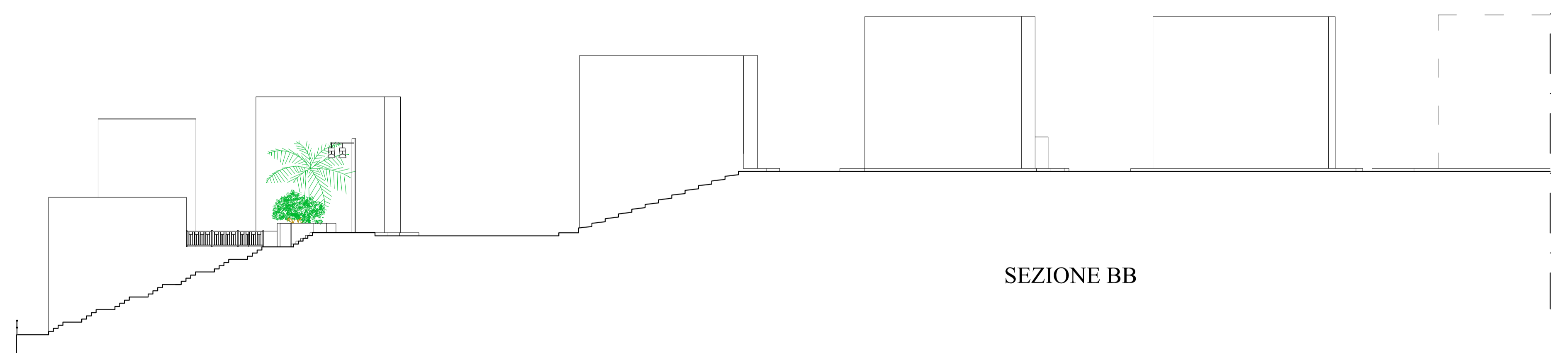
PARERI:



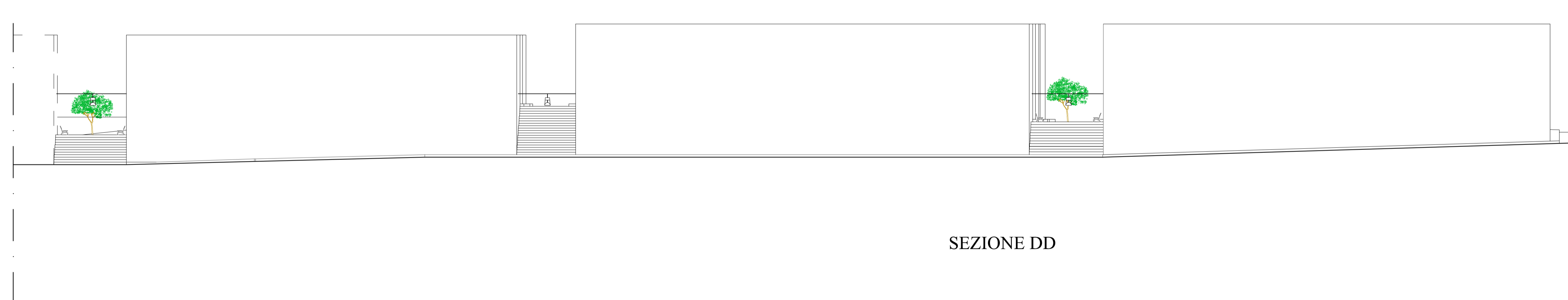
SEZIONE AA



SEZIONE CC



SEZIONE BB



SEZIONE DD